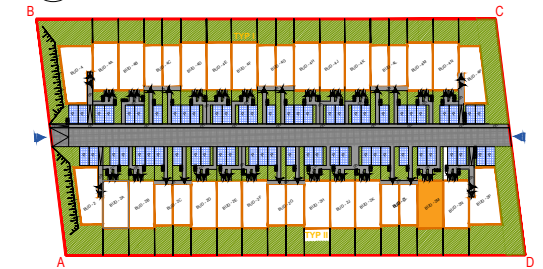


"BIURO SPRZEDAŻY"  
ul. Powstańców 33 lok.U14,  
05-091 Żąbki,  
604 771 746

PLAN SYTUACYJNY



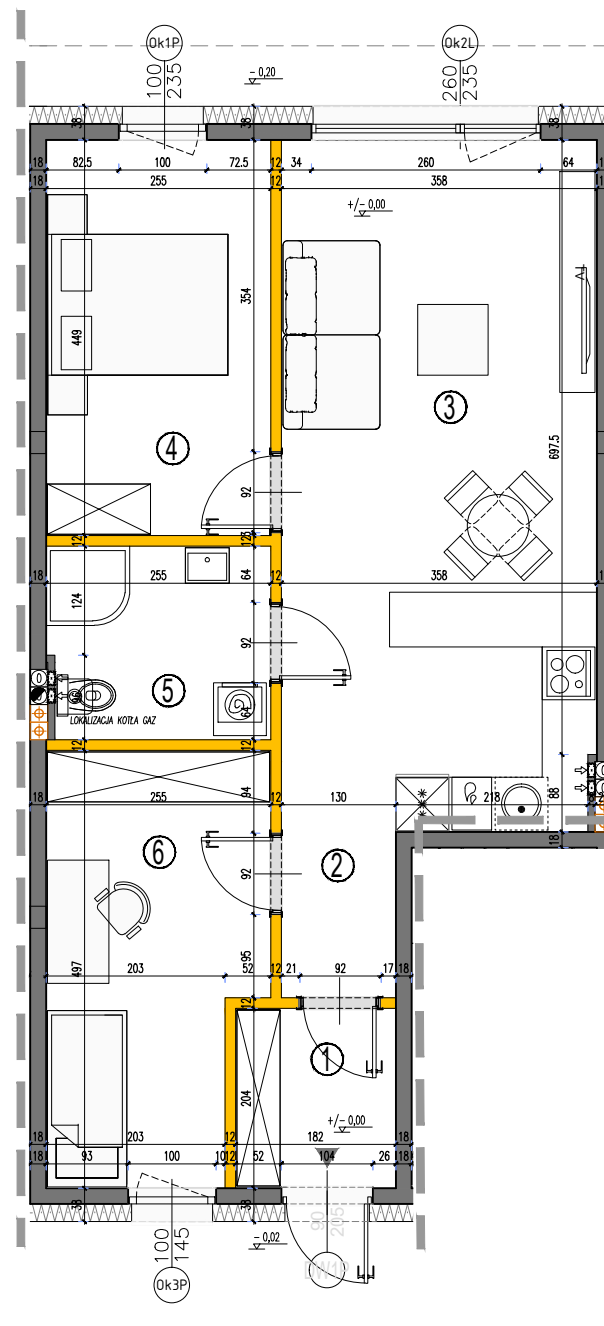
Marki ul. Lwowska - TYP II

nr budynku  
**LOKAL 1 2M**  
nr lokalu

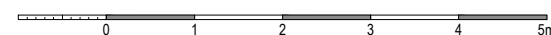
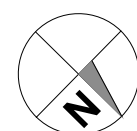
|              |                            |                                      |
|--------------|----------------------------|--------------------------------------|
| LICZBA POKOI | POW. UŻYTKOWA LOKALU       | WYSOKOŚĆ<br>(w stanie deweloperskim) |
| <b>3</b>     | <b>61,55 m<sup>2</sup></b> | <b>272</b>                           |

WYKAZ POW. POMIESZCZEŃ LOKALU

|                       |                      |
|-----------------------|----------------------|
| 1 . PRZEDSIONEK       | 3,59 m <sup>2</sup>  |
| 2 . HOL               | 2,40 m <sup>2</sup>  |
| 3 . SALON + A.KUCHNNY | 27,68 m <sup>2</sup> |
| 4 . SYPIALNIA         | 11,21 m <sup>2</sup> |
| 5 . ŁAZIENKA          | 5,37 m <sup>2</sup>  |
| 6 . SYPIALNIA         | 11,30 m <sup>2</sup> |



rzut parteru



LEGENDA OPISU OKNA: \*

Sm - szerokość w świetle muru

\* Szerokości i wysokości okien mogą ulec nieznacznym zmianom, w zależności od technologii okien.

Hp = wysokość parapetu od wykorzystanej podłogi

ściany nierozbieralne    ściany rozbieralne    pion kanalizacji sanitarnej    pion wentylacyjny - kuchnia / łazienka    pion wentylacyjny - spaliny    nawiewnik okienny

KARTA KATALOGOWA JEST ZAŁĄCZNIKIEM DO UMOWY.

Powierzchnia liczona wg normy PN-ISO 9836:2015-12 w stanie wykończonym. Suma powierzchni wszystkich pomieszczeń = powierzchnia użytkowa lokalu. Wymiary podane są w stanie surowym. Wymiary i powierzchnie mogą ulec nieznacznym zmianom. Instalacje oraz urządzenia elektryczne, sanitarne i drzwi wewnętrzne nie stanowią wyposażenia lokali. Przedstawiono przykładowe rozmieszczenie urządzeń sanitarnych i kuchennych. Podłoga pod posadzką wykonana ze sztychty. Na warstwy wykończeniowe przewidziano 2cm. Zabrania się ingerencji w elementy nośne budynku oraz szachty instalacyjne.

**creative design**  
projekty architektoniczne • aranżacje wnętrz  
ul. Krokwi 28/14; 03-114 Warszawa  
tel/fax: (+48) 503 022 960; 698 623 373  
e-mail: info@a3cd.pl  
internet: www.a3cd.pl

LOKAL NR 1 SKŁADA SIĘ Z TRZECH IZB,  
PRZEDSIONKA, HOLU ORAZ ŁAZIENKI